



シノブフーズ株式会社

証券コード 2903

第45期

# 年次報告書

平成26年4月1日から平成27年3月31日まで



## 社会の活力を支える企業として

私たちシノブフーズは、お客様の視点に立った「安全・安心な商品」をお届けすることはもちろん、コンプライアンス、CSR（企業の社会的責任・社会からの信頼）にもとづいた企業活動を実践し、さらなる成長のための行動力を磨き、変化に対して積極的に挑戦してまいります。

### 1 商品開発力

求められる味の実現に向け、豊富な経験とフレッシュな感性でメニュー開発に取り組んでいます。

### 2 品質管理

「これでいい」という到達点がないからこそ、厳しい基準により商品の品質と衛生管理を行っています。

## 挑戦

シノブフーズは、一步先を見つめた「食生活」をお届けします。

### 3 安定供給体制

信頼される高品質食品を柔軟に効率よく生産し安定して供給します。

### 4 物流機動力

食品鮮度と品質の生命線です。できたてのおいしさを迅速かつ確実にお届けします。



## モンドセレクション 受賞商品

2009年11月に販売をスタートし、2011年のモンドセレクションにおいて金賞を受賞したエピムーミックスサンドが2015年も金賞を受賞。5年連続金賞受賞の快挙を成し遂げました！  
発売当時の高いクオリティーとおいしさそのままに、現在もエピムーシリーズNo.1商品として皆様に愛されています。



2013年に金賞を受賞した「たまごサンドBOX」も2年ぶりに出品し、見事2度目の金賞を受賞いたしました。  
ボリューム感抜群の2種類のたまごのハーモニーを是非一度お試しください！

## 食品の安全に対する取り組み

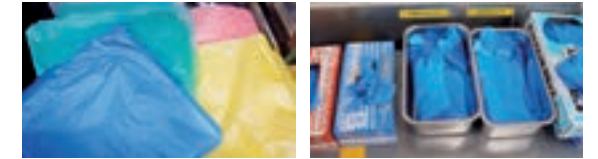
### 温度管理システム

食材の保管場所や炊飯、調理、盛付ラインの室温を適正に管理する温度管理システムの導入を進めております。



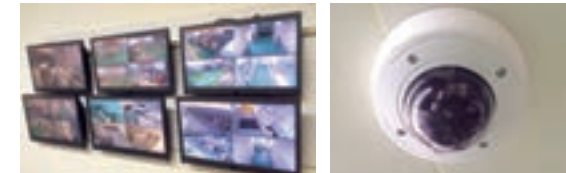
### 異物混入対策

工場内で使用するエプロンや手袋、シートを色つきのものに変えるとともに、破れにくくするため、より厚いものに変更いたしました。



### 安心カメラの設置

工場内の防犯カメラである「安心カメラ」を全国8工場で156台増設いたしました。



### 入室時チェック

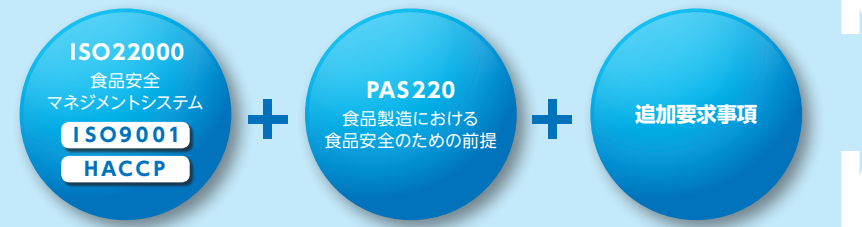
異物の持ち込みを徹底的に排除するため、従業員の入場の際に、金属探知機によるチェックを行っております。



## ソフト面での取り組み

国際認証基準の食品安全システムであるFSSC22000認証を全8工場で取得いたしました。

### FSSC22000 (Food Safety System Certification)



2015年3月

- 大阪工場
- 関西工場
- 千葉工場
- 京滋工場
- 名古屋工場
- 広島工場
- 岡山工場
- 四国工場



## 中期経営計画における基本戦略

当社グループでは経営理念を実現するために収益基盤の強化を図ることが重要と捉え、4つの基本戦略をもとに取り組みでまいります。

### 1 販売戦略 継続的な売上成長

健康志向など消費者ニーズに応え、取引先の業績に貢献できる商品を提供するための「商品開発力」を高めるとともに、安全・安心な商品を提供する体制を強化し、継続的な売上成長に取り組みでまいります。

### 2 コスト戦略 コスト競争力の強化

収益力を強化するため、本社購買部を軸に全社横串でのコスト削減に取り組む「購買力強化」や生産効率の高い生産機器の導入など「生産性改善に向けた設備投資」を行うとともに、管理面において早期経営情報の把握や製造管理の精度向上をめざした「統合データベースの構築」に取り組み、コスト競争力の強化に挑戦でまいります。

### 3 人材戦略 人材の育成

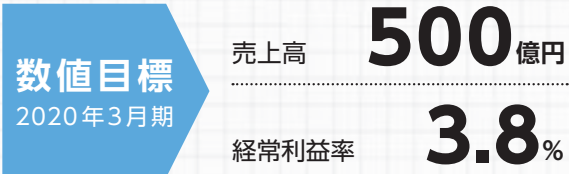
生産現場を支えるパートタイム・アルバイト従業員や会社運営を担う社員を人材として捉え、モチベーションの向上や働きやすい職場づくりのための労働環境の整備や風土づくりを礎に「現場力強化」に取り組むとともに、将来にわたり企業として継続していくために、計画的なローテーションの実施や評価基準を明確にし「次世代の人材育成」を行ってまいります。

### 4 環境戦略 環境への取り組み

企業としての社会的責任を果たすためにも、「法的基準の遵守・管理」を継続していくことはもちろん、太陽光パネルの設置や省エネ効果の高い生産機器の導入による電気使用量の削減、食品残渣の削減やリサイクルの推進により、「事業活動を通じた環境負荷への軽減」を図ってまいります。

## 中期経営計画における数値目標

中期経営計画の数値目標として、創業50年を迎える第50期において売上高500億円、経常利益率3.8%をめざしてまいります。



さらなる成長に向けて変化への挑戦



代表取締役社長  
松本 崇志

シノブフーズは、『おいしさと楽しさ』をモットーに、設立以来40年以上、「食」にかかわる企業の使命として、お客様のニーズや社会のスタイルに合わせた商品を提供してまいりました。

近年、お客様の本物志向、健康志向、さらには環境対応など、商品に求められる価値は、益々多様化しております。

私たちシノブフーズは、お客様の視点に立った「安全・安心な商品」をお届けすることはもちろん、コンプライアンス、CSR（企業の社会的責任、社会からの信頼）にもとづいた企業活動を実践し、さらなる成長のための行動力を磨き、変化に対して積極的に挑戦してまいります。

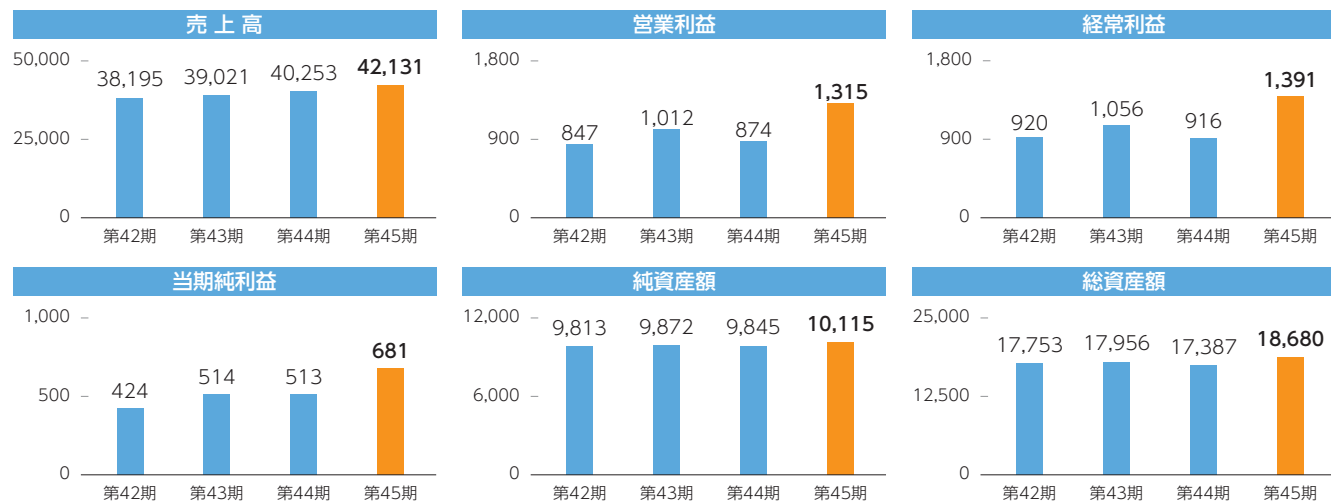
● 営業の概況

当連結会計年度におけるわが国経済は、経済政策を背景に緩やかな回復基調が続きましたが、消費者の節約志向や競争の激化が続くなど、中食業界で事業を展開する当社グループの経営環境は厳しい状況となりました。

こうした状況下、当社グループは、主要取引先である株式会社ファミリーマートへの売上高が増加するとともに、「牛めし弁当」や「さわら西京焼き弁当」をはじめとするデパ地下での人気食材を使用した弁当の発売など、お客様や取引先様のニーズに沿った商品開発に努めた結果、量販店やコンビニエンスストアにおいて主力のおにぎりや弁当、調理パンの売上が順調に伸び、5期連続の増収となりました。

生産面では、本社購買部を軸に全国8工場で食材等のアイテムの集約、共通化を行い、また生産性の高い生産設備を積極的に導入することで、製造コストの削減を図ることができ、増益となるとともに過去最高益を達成することができました。

● 連結経営数値 (単位：百万円)



連結貸借対照表

(単位：千円)

科目	前期 (平成26年3月31日現在)	当期 (平成27年3月31日現在)
<b>■ 資産の部</b>		
流動資産	5,513,515	6,757,187
固定資産	11,874,417	11,923,497
有形固定資産	11,036,670	11,322,183
無形固定資産	113,781	108,087
投資その他の資産	723,966	493,226
<b>資産合計</b>	<b>17,387,933</b>	<b>18,680,684</b>
<b>■ 負債の部</b>		
流動負債	6,082,400	6,679,982
固定負債	1,460,173	1,884,931
<b>負債合計</b>	<b>7,542,573</b>	<b>8,564,913</b>
<b>■ 純資産の部</b>		
株主資本	9,803,468	10,075,176
資本金	4,693,422	4,693,422
資本剰余金	3,658,168	3,247,421
利益剰余金	1,986,912	2,555,474
自己株式	△535,034	△421,141
その他の包括利益累計額	29,120	19,964
その他有価証券評価差額金	20,586	27,532
退職給付に係る調整累計額	8,534	△7,568
少数株主持分	12,770	20,629
<b>純資産合計</b>	<b>9,845,359</b>	<b>10,115,771</b>
<b>負債・純資産合計</b>	<b>17,387,933</b>	<b>18,680,684</b>

(注) 記載金額は、千円未満を切り捨てて表示しております。

連結損益計算書

(単位：千円)

科目	前期 (平成25年4月1日から 平成26年3月31日まで)	当期 (平成26年4月1日から 平成27年3月31日まで)
売上高	40,253,410	42,131,367
売上原価	32,004,686	33,181,285
<b>売上総利益</b>	<b>8,248,723</b>	<b>8,950,082</b>
販売費及び一般管理費	7,374,492	7,634,241
<b>営業利益</b>	<b>874,230</b>	<b>1,315,840</b>
営業外収益	79,045	97,258
営業外費用	36,714	21,422
<b>経常利益</b>	<b>916,561</b>	<b>1,391,677</b>
特別利益	33,228	45,568
特別損失	86,034	253,097
<b>税金等調整前当期純利益</b>	<b>863,756</b>	<b>1,184,148</b>
法人税、住民税及び事業税	278,497	498,645
法人税等調整額	61,817	△3,840
<b>少数株主損益調整前当期純利益</b>	<b>523,441</b>	<b>689,343</b>
<b>少数株主利益</b>	<b>9,460</b>	<b>7,858</b>
<b>当期純利益</b>	<b>513,980</b>	<b>681,484</b>

(注) 記載金額は、千円未満を切り捨てて表示しております。

連結キャッシュ・フロー計算書

(単位：千円)

科目	前期 (平成25年4月1日から 平成26年3月31日まで)	当期 (平成26年4月1日から 平成27年3月31日まで)
営業活動によるキャッシュ・フロー	1,300,098	2,357,007
投資活動によるキャッシュ・フロー	△1,005,164	△1,026,429
財務活動によるキャッシュ・フロー	△660,139	△635,309
現金及び現金同等物の増減額(△は減少)	△365,207	695,268
現金及び現金同等物の期首残高	1,550,374	1,185,167
現金及び現金同等物の期末残高	1,185,167	1,880,435

(注) 記載金額は、千円未満を切り捨てて表示しております。



≫ 会社の概要 (平成27年3月31日現在)

社 名 シノブフーズ株式会社  
SHINOBU FOODS PRODUCTS CO.,LTD.

設 立 昭和46年5月1日

資 本 金 4,693,422,000円

従 業 員 数 449人

事 業 内 容 米飯加工食品 (弁当、おにぎり、寿司等)・  
調理パン (サンドイッチ等)・惣菜等の製  
造販売

≫ 役 員 (平成27年6月26日現在)

代表取締役社長 松 本 崇 志

取締役 西 村 寿 清

取締役 隅 田 真 年

取締役 清 水 秀 輝

取締役 構 祐 二

取締役 長 尾 正 史

取締役 (社外) 加 藤 道 彦

常勤監査役 川 口 博 司

監査役 (社外) 橋 爪 健 治

監査役 (社外) 佐 賀 千 恵 美

執行役員 岡 田 孝 司

執行役員 徳 重 貞 幸

執行役員 田 中 謙 治

執行役員 東 伸 一 郎

執行役員 花 谷 由 紀

執行役員 杉 山 直 博

≫ 株式の状況 (平成27年3月31日現在)

発行可能株式総数 45,656,000株

発行済株式総数 13,900,000株

単元株式数 1,000株

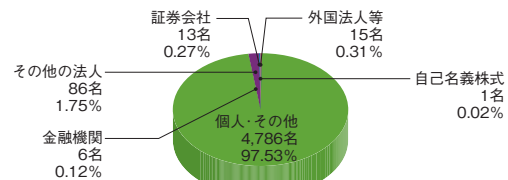
株主数 4,907名

大株主

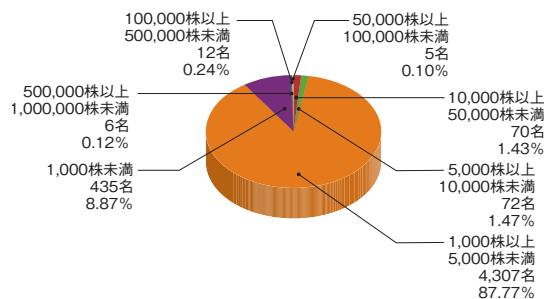
株主名	持株数	持株比率
株式会社エム	997,000株	7.65%
松本恵美子	738,000株	5.66%
松本隆次	697,000株	5.35%
佐々木真司	694,000株	5.33%
シノブフーズ取引先持株会	672,983株	5.17%
松本龍也	461,529株	3.54%
松本崇志	411,374株	3.16%
株式会社近畿大阪銀行	217,809株	1.67%
西村重喜	163,600株	1.26%
三井住友ファイナンス&リース株式会社	151,843株	1.17%

(注) 持株比率は自己株式 (872,339株) を控除して計算しております。

所有者別株主分布状況



所有株式数別分布状況



≫ ネットワーク (平成27年6月26日現在)

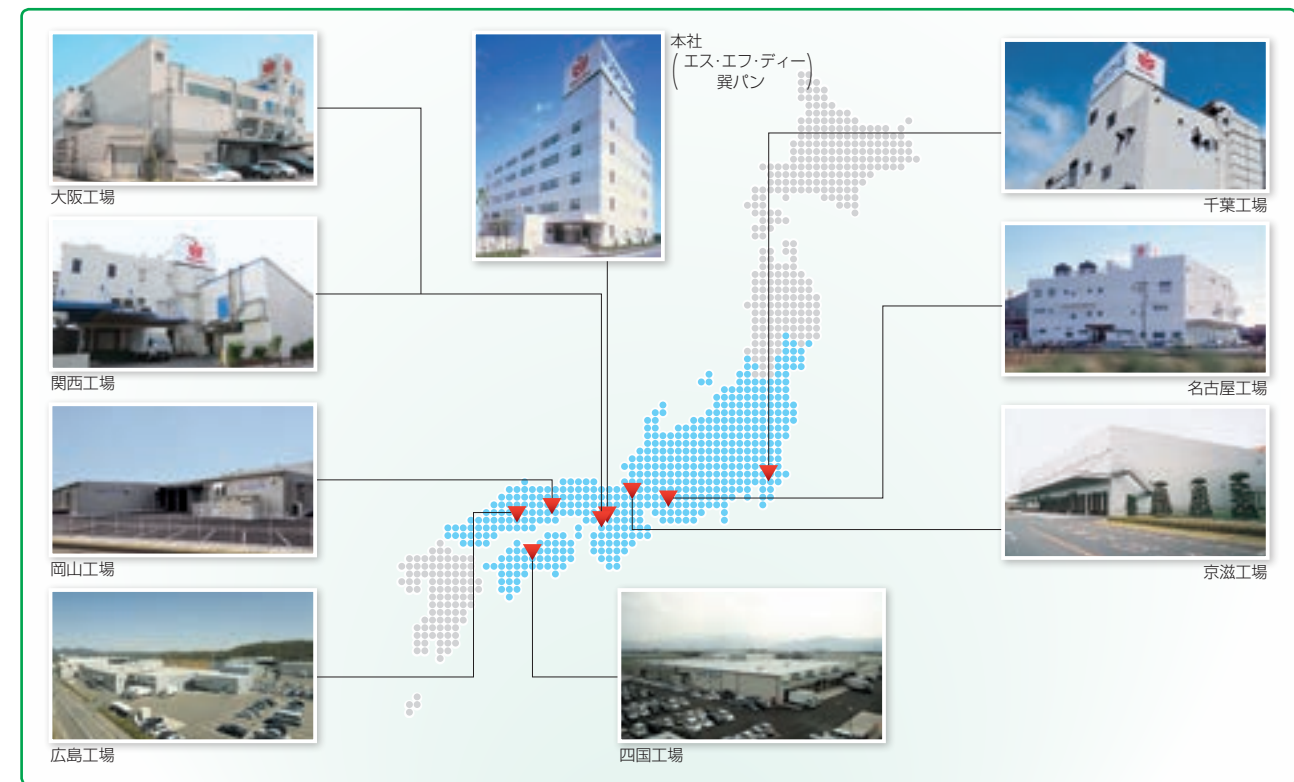
本 社 大阪市西淀川区竹島2丁目3番18号 TEL (06) 6477-0113 (代表) FAX (06) 6475-5377

工 場

- 千 葉 千葉県八千代市上高野1734番1 TEL (047) 484-7676 (代表) FAX (047) 482-3302
- 名 古 屋 愛知県弥富市四郎兵衛1丁目128番地 TEL (0567) 52-1444 (代表) FAX (0567) 52-1443
- 大 阪 大阪市西淀川区福町1丁目9番16号 TEL (06) 6471-5331 (代表) FAX (06) 6471-5335
- 関 西 大阪市西淀川区御幣島2丁目11番30号 TEL (06) 6475-5095 (代表) FAX (06) 6475-9491
- 京 滋 滋賀県栗東市六地藏1163 TEL (077) 551-5790 (代表) FAX (077) 552-3836
- 岡 山 岡山県総社市中原字巽原88番の2 TEL (0866) 95-2323 (代表) FAX (0866) 95-2333
- 広 島 広島県尾道市美ノ郷町本郷1番地65 TEL (0848) 40-0288 (代表) FAX (0848) 40-0280
- 四 国 香川県観音寺市柞田町字干拓93番7号 TEL (0875) 57-6677 (代表) FAX (0875) 57-6270

子 会 社

- 物流センター 大阪市西淀川区福町1丁目9番17号 TEL (06) 6475-1078 (代表) FAX (06) 6475-7282
- ㈱エス・エフ・ディー 大阪市西淀川区竹島2丁目3番18号 TEL (06) 6474-1116 (代表) FAX (06) 6475-5377
- ㈱ 巽 パ ン 大阪市西淀川区竹島2丁目3番18号 TEL (06) 6477-0303 (代表) FAX (06) 6477-0304



## 株主メモ

- 事業年度 毎年4月1日から翌年3月31日までの1年
- 定時株主総会 毎年6月開催
- 基準日 定時株主総会 毎年3月31日  
期末配当金 毎年3月31日  
中間配当金 毎年9月30日  
その他必要があるときは、あらかじめ公告して定めた日
- 公告方法 電子公告とし、当社ホームページ (<http://www.shinobufoods.co.jp/>) に掲載いたします。なお、事故その他やむを得ない事由により、電子公告にすることができない場合は、日本経済新聞に掲載いたします。

### 株式に関する住所変更等のお届出およびご照会について

証券会社に口座を開設されている株主様は、住所変更等のお届出およびご照会は、口座のある証券会社宛にお願いいたします。証券会社に口座を開設されていない株主様は、下記の電話照会先にご連絡ください。

- 株主名簿管理人および特別口座の口座管理機関 東京都千代田区丸の内一丁目4番1号  
三井住友信託銀行株式会社
- 株主名簿管理人事務取扱場所 大阪市中央区北浜四丁目5番33号  
三井住友信託銀行株式会社 証券代行部  
(郵便物送付先) 〒168-0063  
東京都杉並区和泉二丁目8番4号  
三井住友信託銀行株式会社 証券代行部  
(電話照会先) ☎ 0120-782-031  
(インターネットホームページURL) <http://www.smtb.jp/personal/agency/index.html>
- 上場証券取引所 東京証券取引所市場第2部

### 特別口座について

株券電子化前に「ほぶり」(株式会社証券保管振替機構)を利用されていなかった株主様には、株主名簿管理人である上記の三井住友信託銀行株式会社に口座(特別口座といいます。)を開設しております。特別口座についてのご照会および住所変更等のお届出は、上記の電話照会先をお願いいたします。



## シノブフーズ株式会社

〒555-0011 大阪市西淀川区竹島2丁目3番18号  
TEL (06) 6477-0113 (代表)  
<http://www.shinobufoods.co.jp/>



この報告書は、環境に配慮し、植物油インクを使用しています。