

2019年5月9日

シノブフーズ株式会社

大阪市西淀川区竹島2丁目3番18号

シノブフーズ最大の基幹工場

新関西工場竣工に関するお知らせ

～中食工場として業界西日本最大級 6月25日竣工式～

シノブフーズ株式会社（本社：大阪市西淀川区、代表者：松本崇志）は、大阪市西淀川区に建設中の新関西工場について、2019年6月25日に竣工式を執り行い、7月より稼働を開始することといたしましたのでお知らせいたします。なお、当面は現・関西工場（大阪市西淀川区）と並行稼働を行い、2020年3月期中に新関西工場へと生産を一本化する予定です。



完成予想図

新関西工場の概要

所在地：大阪市西淀川区御幣島6丁目14番36号

施設の概要：構造 鉄骨造4階建て

敷地面積 6,064 m²延床面積 12,155 m²

生産品目：弁当（定温・チルド）、おにぎり、寿司

生産能力：1日あたり 約4.5万食

御参考：現・関西工場データ

大阪市西淀川区御幣島2丁目

構造 鉄骨造3階建て

敷地面積 2,478 m²延床面積 4,888 m²

弁当（定温・チルド）、おにぎり、寿司

1日あたり 約2.5万食

主な設備の概要

生産ライン

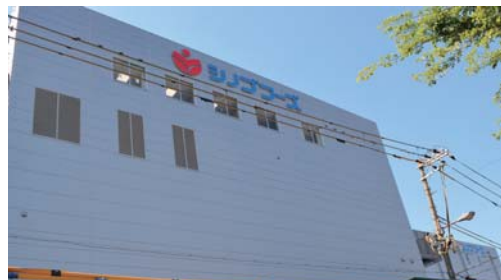
- ・おにぎりライン 15本
- ・弁当ライン 6本
- ・チルドライン 5本
- ・寿司ライン 3本

調理機器

- ・過熱蒸気調理機
- ・フライヤー
- ・ジェットオーブン
- ・平釜炒め機 ほか

その他の設備

- ・炊飯ライン
- ・排水処理設備
- ・仕分機
- ・テストキッチン ほか

2019年5月7日
建設状況

本件に関するお問い合わせ先

シノブフーズ株式会社 管理本部 担当：三田尻

TEL 06-6473-7208